

Prílohy k Akčnému plánu na riešenie dôsledkov sucha a nedostatku vody

Zoznam:

Príloha č. 1: Priebeh 6-mesačného (hore) a 12-mesačného SPEI (dole) na stanici Hurbanovo v rokoch 1881 – 2015 (referenčné obdobie 1901 – 2010)

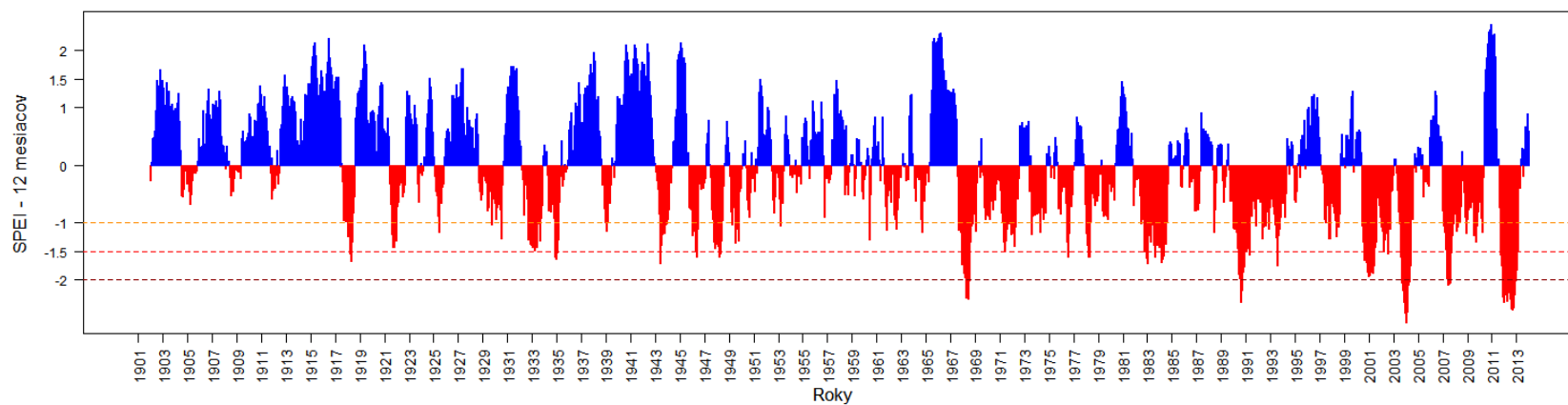
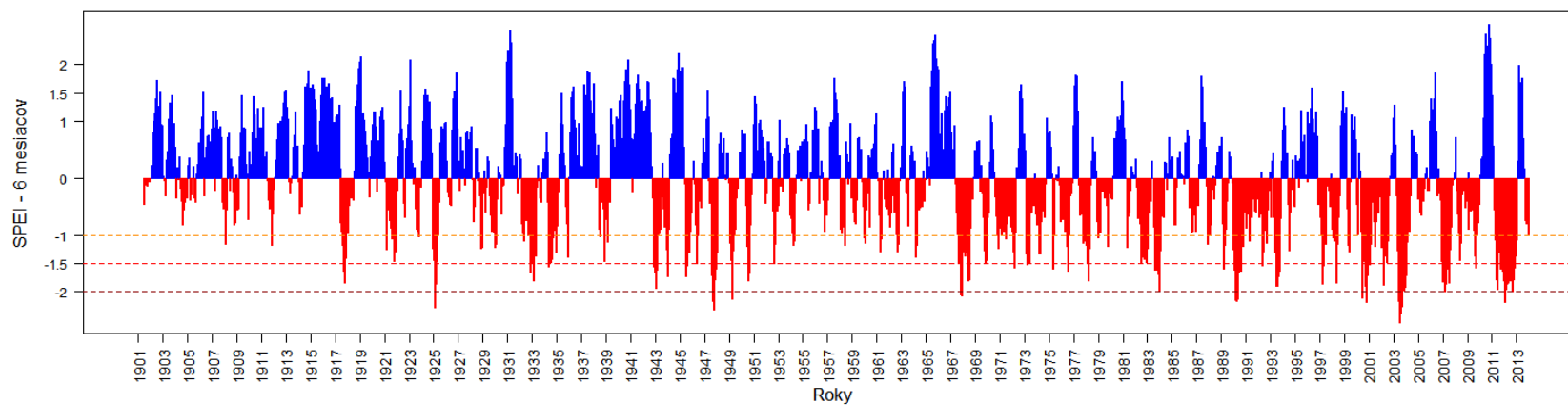
Príloha č. 2: Klimatické okrsky na Podunajskej nížine a Záhorskej nížine v období 1961 - 1990 (vľavo) a v období 1961 - 2010 (vpravo)

Príloha č. 3: Klimatické okrsky na Východoslovenskej nížine v období 1961 - 1990 (vľavo) a v období 1961 - 2010 (vpravo)

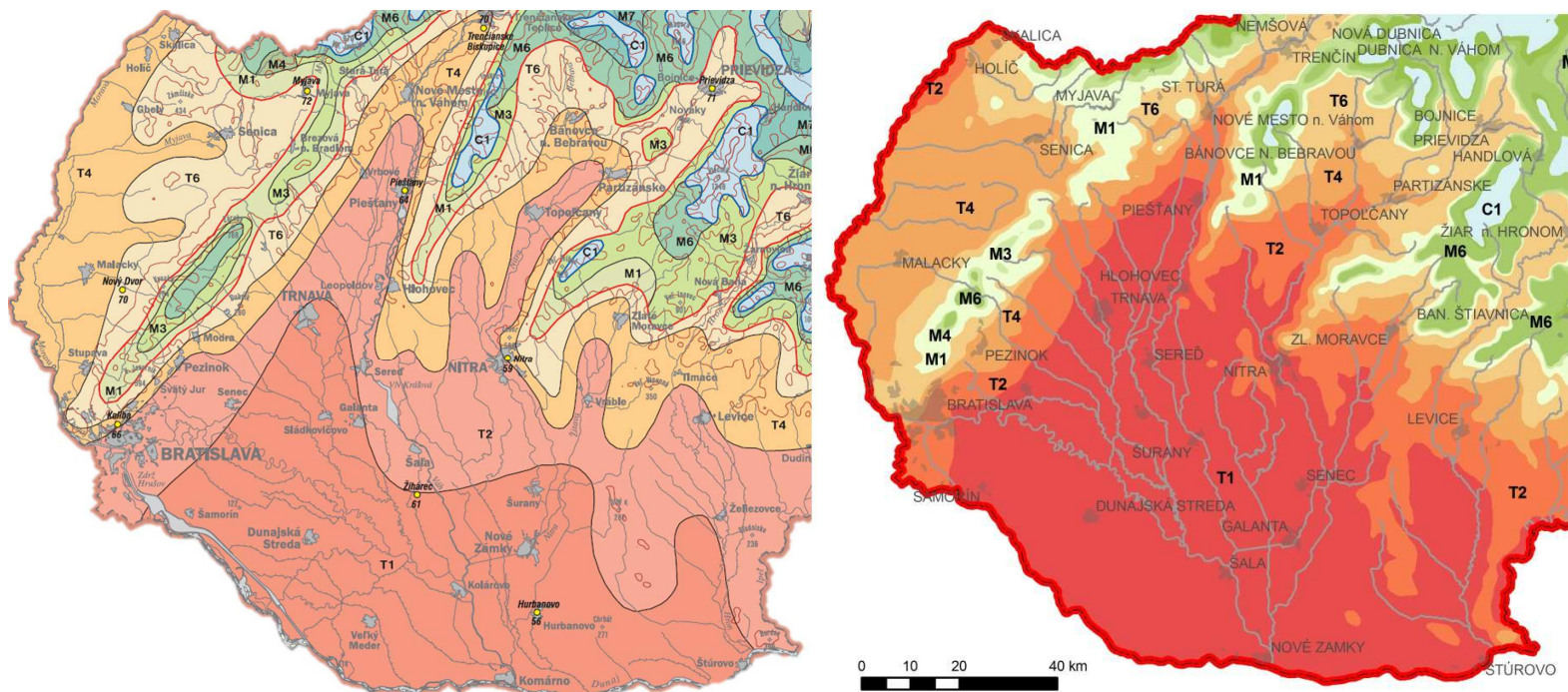
Príloha č. 4: Mapa zraniteľnosti priemernej vodnosti na území Slovenska

Príloha č. 5: Mapa priestorového hodnotenia podzemnej vody na Slovensku v septembri 2012

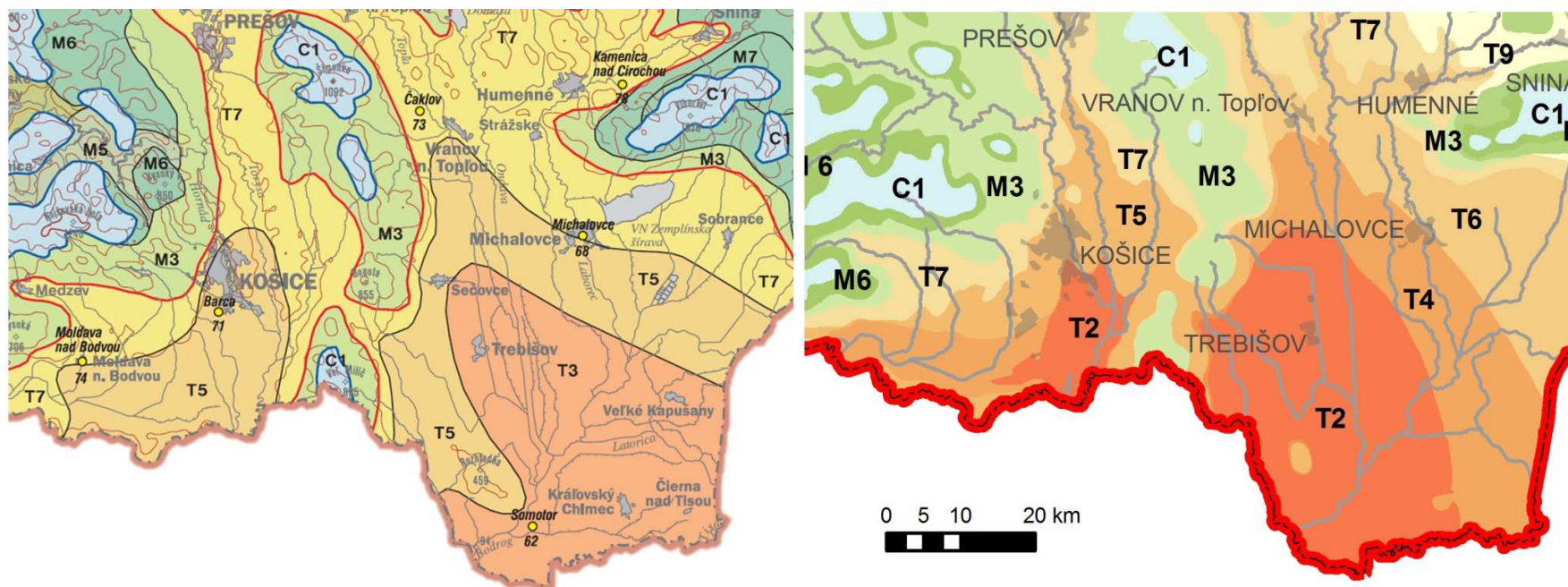
Príloha č. 1 Priebeh 6-mesačného (hore) a 12-mesačného SPEI (dole) na stanici Hurbanovo v rokoch 1881 – 2015 (referenčné obdobie 1901 – 2010)



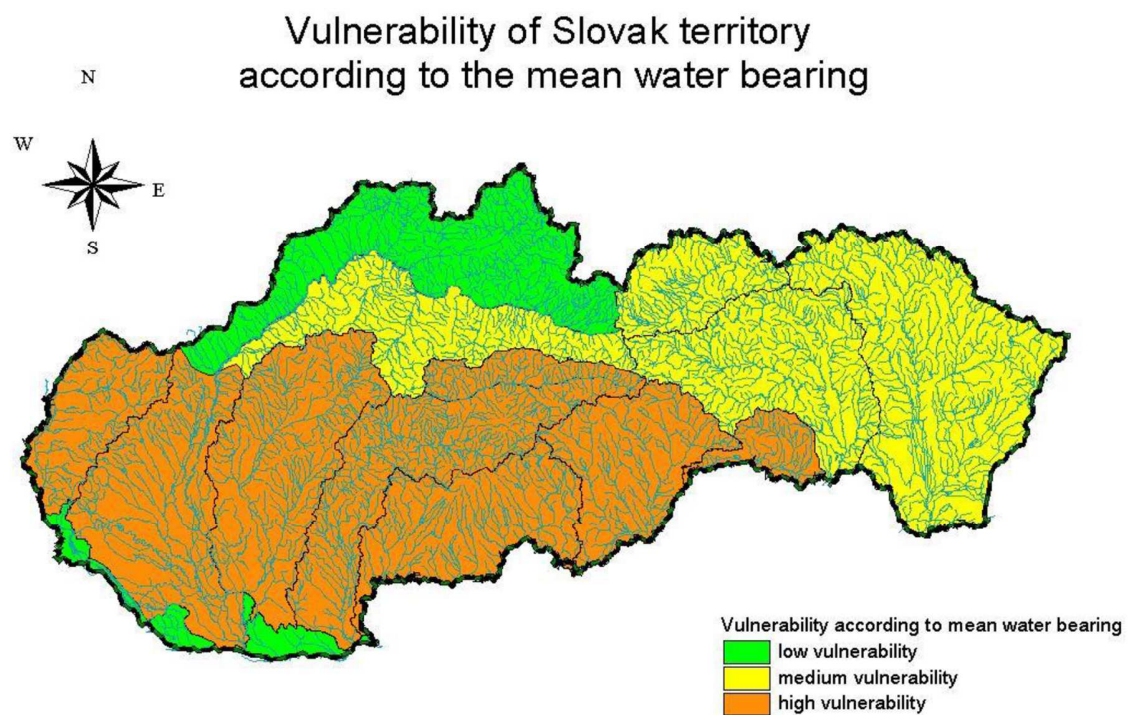
Príloha č. 2 Klimatické okrsky na Podunajskej nížine a Záhorskej nížine v období 1961 - 1990 (vľavo) a v období 1961 - 2010 (vpravo)



Príloha č. 3 Klimatické okrsky na Východoslovenskej nížine v období 1961 - 1990 (vľavo) a v období 1961 - 2010 (vpravo)



Príloha č. 4: Mapa zraniteľnosti priemernej vodnosti na území Slovenska



Príloha č. 5: Mapa priestorového hodnotenia podzemnej vody na Slovensku v septembri 2012

Situačná mapa priestorového mesačného hodnotenia podzemnej vody na Slovensku

hodnotený mesiac: **september** 2012
referenčné obdobie: **september** (1981 - 2010)
metóda priestorovej interpolácie: Kriging (500 x 500 m)

