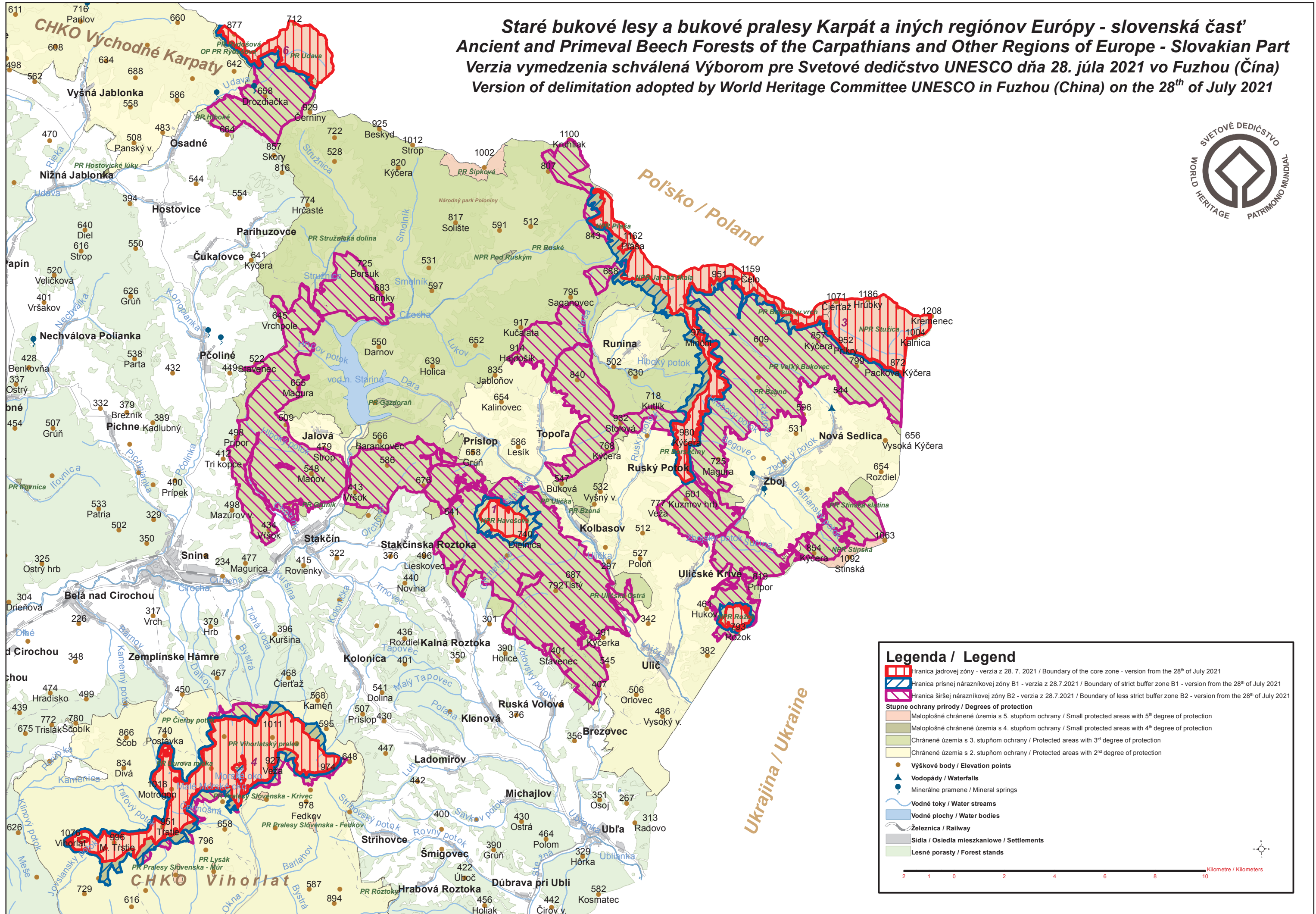


Staré bukové lesy a bukové pralesy Karpát a iných regiónov Európy - slovenská časť
Ancient and Primeval Beech Forests of the Carpathians and Other Regions of Europe - Slovakian Part
Verzia vymedzenia schválená Výborom pre Svetové dedičstvo UNESCO dňa 28. júla 2021 vo Fuzhou (Čína)
Version of delimitation adopted by World Heritage Committee UNESCO in Fuzhou (China) on the 28th of July 2021



Legenda / Legend

- Hranica jadrovej zóny - verzia z 28. 7. 2021 / Boundary of the core zone - version from the 28th of July 2021
- Hranica prísnej nárazníkovej zóny B1 - verzia z 28.7.2021 / Boundary of strict buffer zone B1 - version from the 28th of July 2021
- Hranica širšej nárazníkovej zóny B2 - verzia z 28.7.2021 / Boundary of less strict buffer zone B2 - version from the 28th of July 2021

Stupne ochrany prírody / Degrees of protection

- Maloplošné chránené územia s 5. stupňom ochrany / Small protected areas with 5th degree of protection
- Maloplošné chránené územia s 4. stupňom ochrany / Small protected areas with 4th degree of protection
- Chránené územia s 3. stupňom ochrany / Protected areas with 3rd degree of protection
- Chránené územia s 2. stupňom ochrany / Protected areas with 2nd degree of protection

- Výškové body / Elevation points
- Vodopády / Waterfalls
- Minerálne pramene / Mineral springs
- Vodné toky / Water streams
- Vodné plochy / Water bodies
- Železnica / Railway
- Sídla / Osídla mieszkaniowe / Settlements
- Lesné porasty / Forest stands

Kilometre / Kilometers

2 1 0 2 4 6 8 10