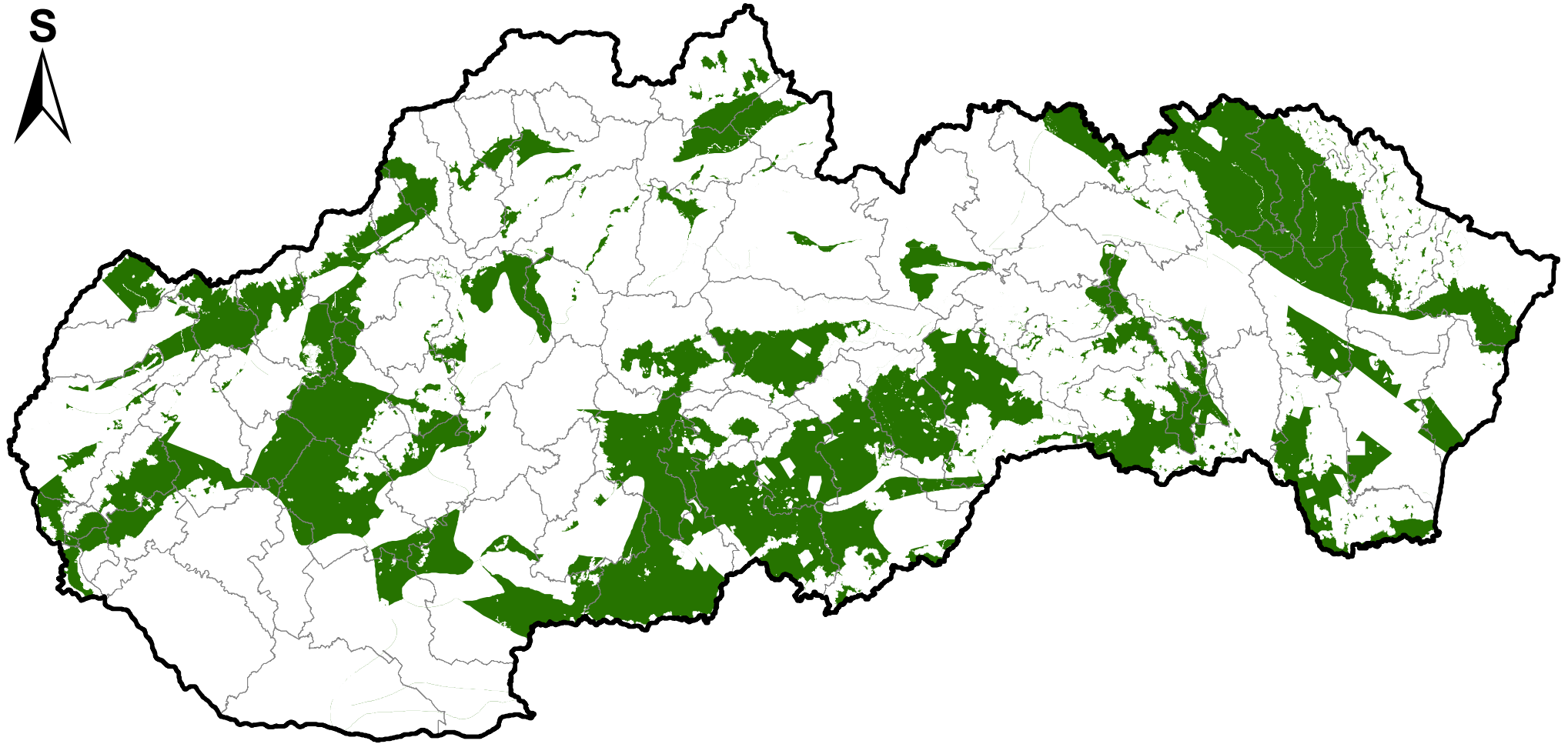



Oblasti, v ktorých možno vykonávať ložiskový geologický prieskum na zriadovanie prírodných horninových štruktúr a podzemných priestorov na účely trvalého ukladania oxidu uhličitého do geologického prostredia (k 31. 12. 2025)



Vysvetlivky

 oblasti s možnosťou vykonávať ložiskový geologický prieskum

0 15 30 60 90 120 Km