



MINISTERSTVO  
ŽIVOTNÉHO PROSTREDIA  
SLOVENSKEJ REPUBLIKY

# Oprávnené technické činnosti

*Prehľad, výzvy a plány*

*Ing. Mária Machaj*



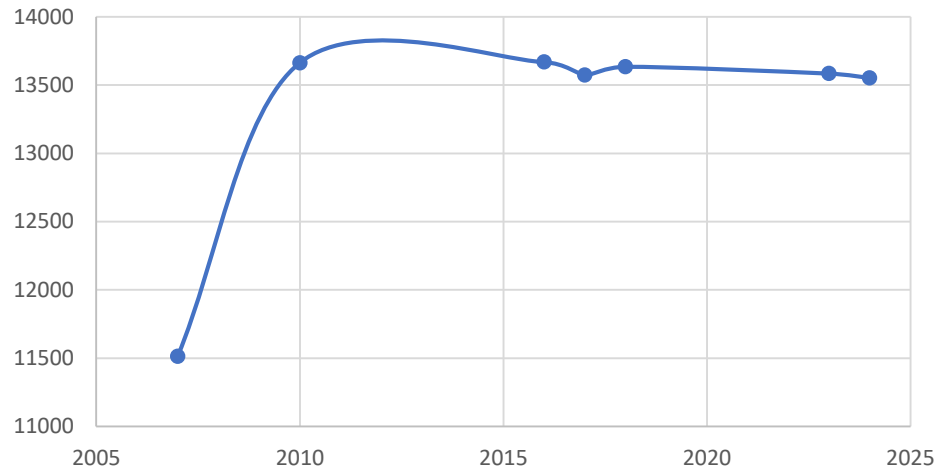
# **Vývoj v oprávnených technických činnostiach**



# Vývoj v oprávnených technických činnostiach

Počet zdrojov znečisťovania ovzdušia

Rok	Počet ZZO
2007	11513
2010	13663 (11579)
2016	13668
2017	13572
2018	13634
2023	13584
2024	13552 (11 196)

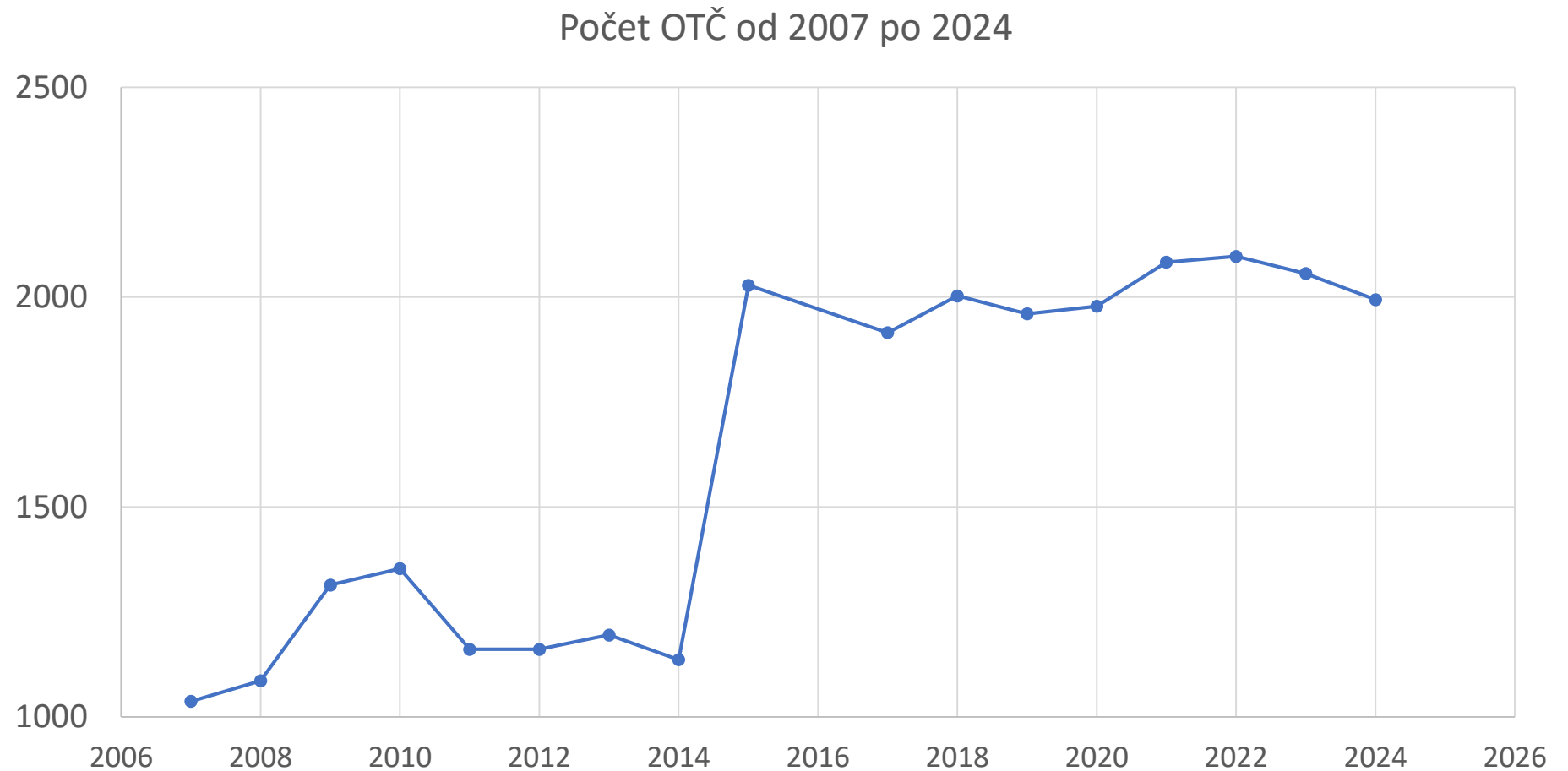


Údaje za rok 2024	Stredné zdroje			Veľké zdroje			Celkový súčet
	V prevádzke	Mimo prevádzky	Celková hodnota	V prevádzke	Mimo prevádzky	Celková hodnota	
Kraj							
Bratislavský	1737	294	2031	81	6	87	2118
Trnavský	1188	363	1551	100	15	115	1666
Trenčiansky	1281	164	1445	94	10	104	1549
Nitriansky	1285	370	1655	120	23	143	1798
Žilinský	1264	185	1449	81	9	90	1539
Banskobystrický	1328	397	1725	98	22	120	1845
Prešovský	1350	232	1582	51	12	63	1645
Košický	1026	232	1258	112	22	134	1392
<b>Celkový súčet</b>	<b>10459</b>	<b>2237</b>	<b>12696</b>	<b>737</b>	<b>119</b>	<b>856</b>	<b>13552</b>

# Vývoj v oprávněných technických činnostech

Počet oprávněných technických činností od roku 2007

ROK	Počet OTČ
2007	1037
2008	1086
2009	1314
2010	1353
2011	1161
2012	1161
2013	1195
2014	1136
2015	2028
2017	1915
2018	2003
2019	1960
2020	1978
2021	2083
2022	2097
2023	2056
2024	1994



# OTČ\* v roku 2024

# 1994

\* OTČ = oprávnené technické činnosti = oprávnené diskontinuálne meranie, oprávnená kalibrácia, skúška a inšpekcia zhody AMS



1879 činností  
Diskontinuálne merania (DM)

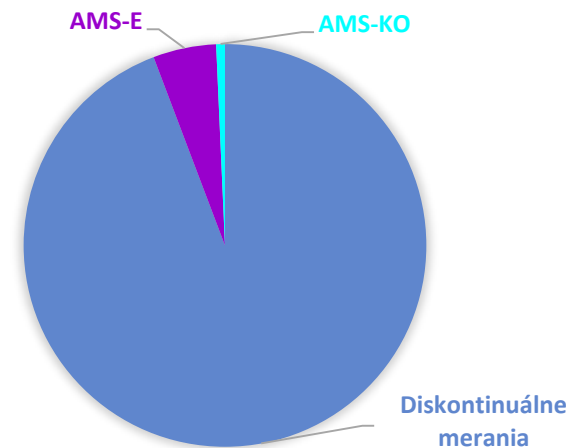


101 činností  
Kalibrácie, skúšky a inšpekcie zhody na AMS-E

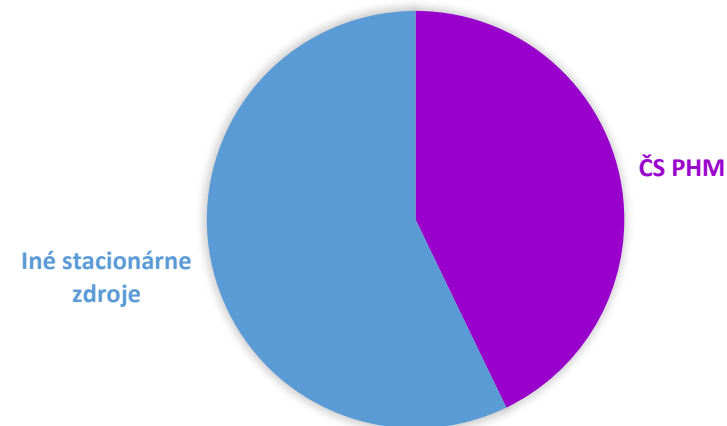


14 činností  
Kalibrácie, skúšky a inšpekcie zhody na AMS-KO

## OTČ PODĽA ODBOROV



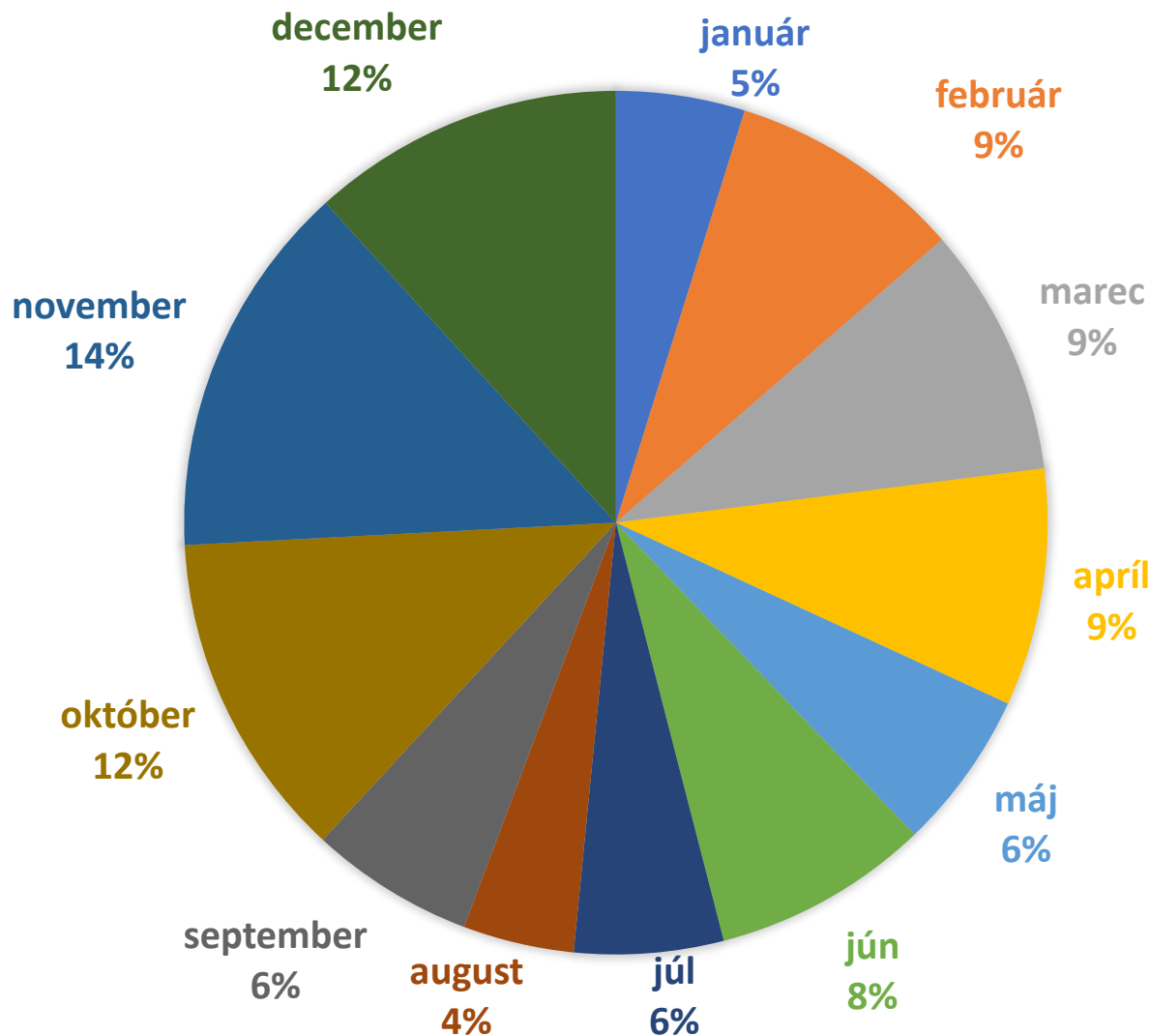
## DM PODĽA OBJEKTU



# Vývoj v oprávnených technických činnostiach

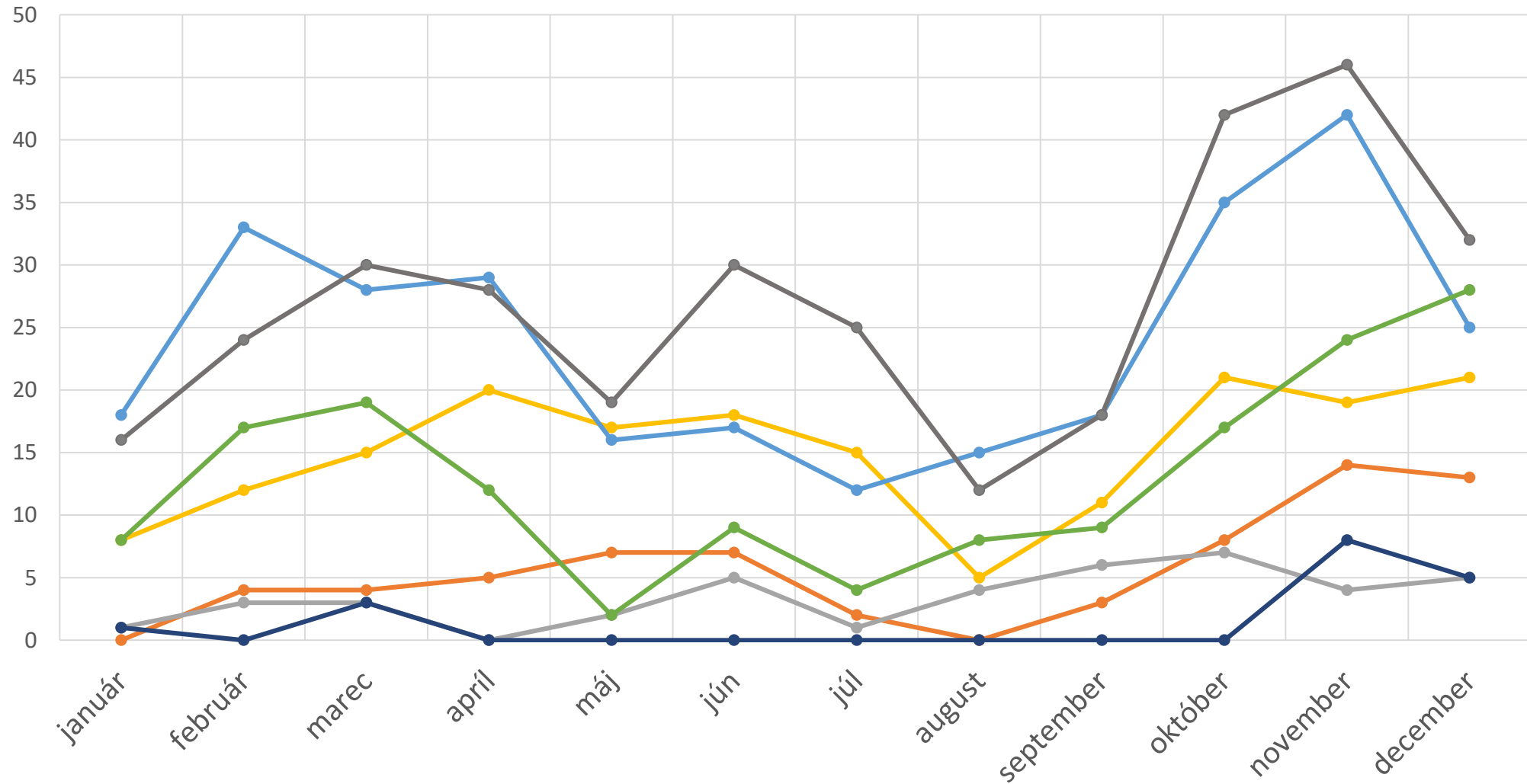
Rozloženie diskontinuálnych meraní na iných stacionárnych zdrojoch v priebehu roku 2024 - spolu

Spolu rok 2024	
Január	52
Február	93
Marec	93
Apríl	89
Máj	58
Jún	84
Júl	59
August	43
September	66
Október	137
November	155
December	128



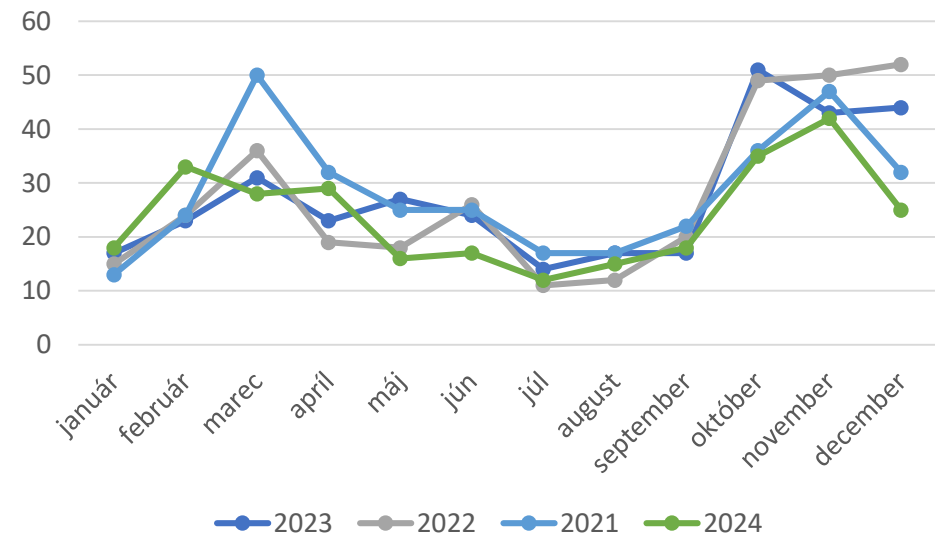
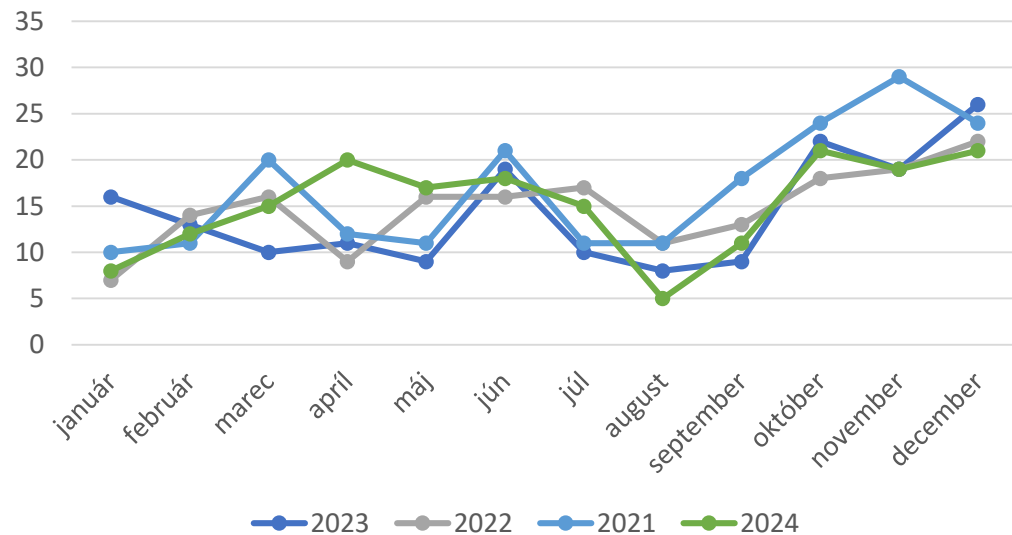
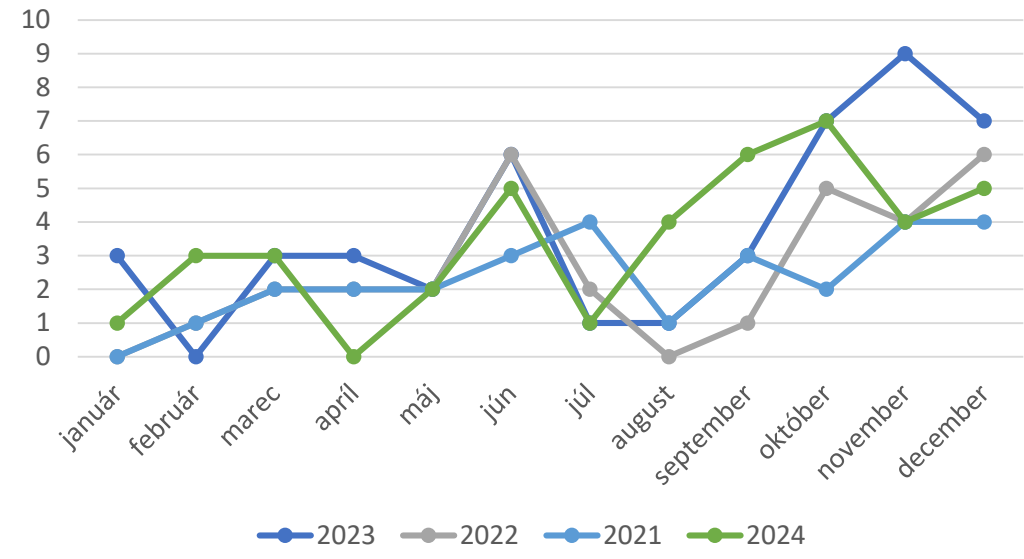
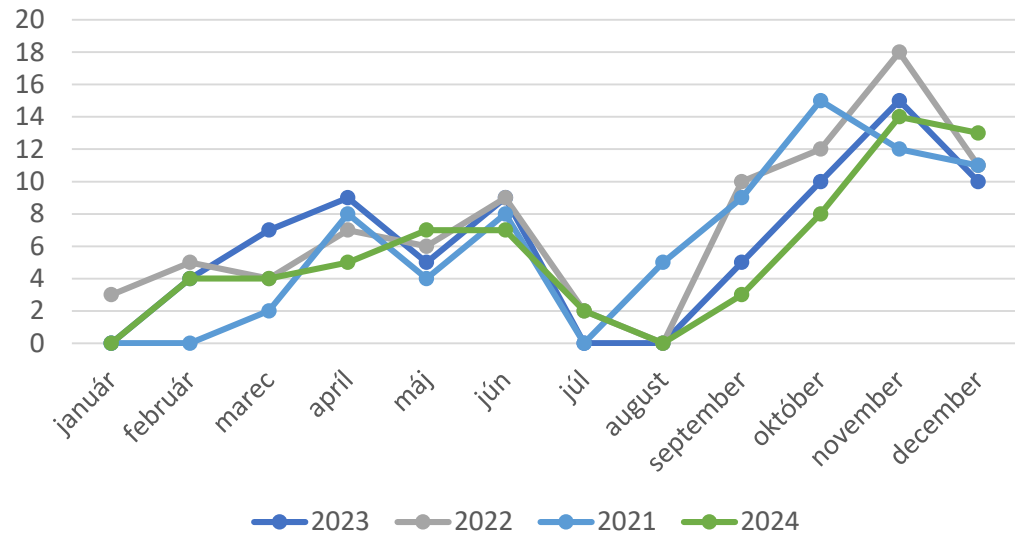
# Vývoj v oprávnených technických činnostiach

Rozloženie DM na iných stacionárnych zdrojoch v priebehu roku 2024 u jednotlivých OO



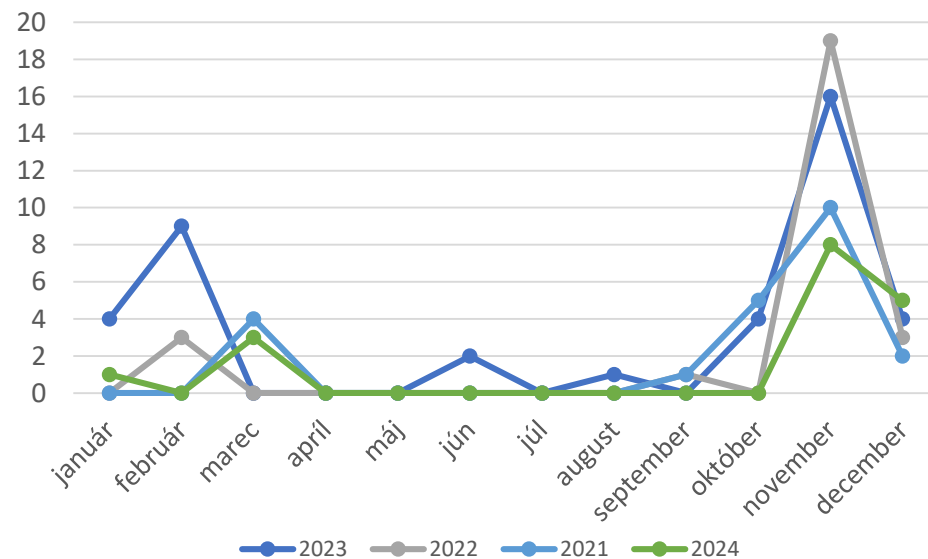
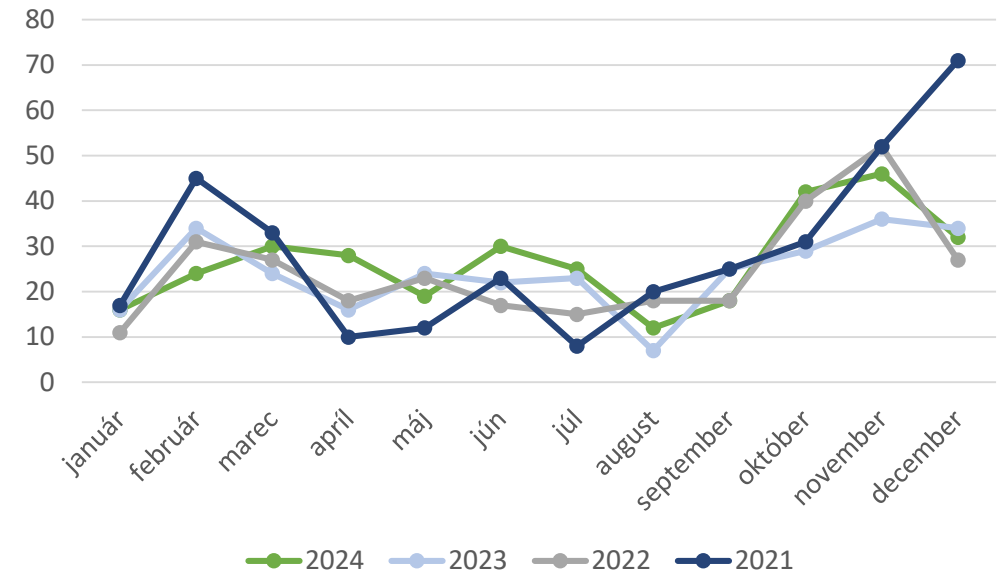
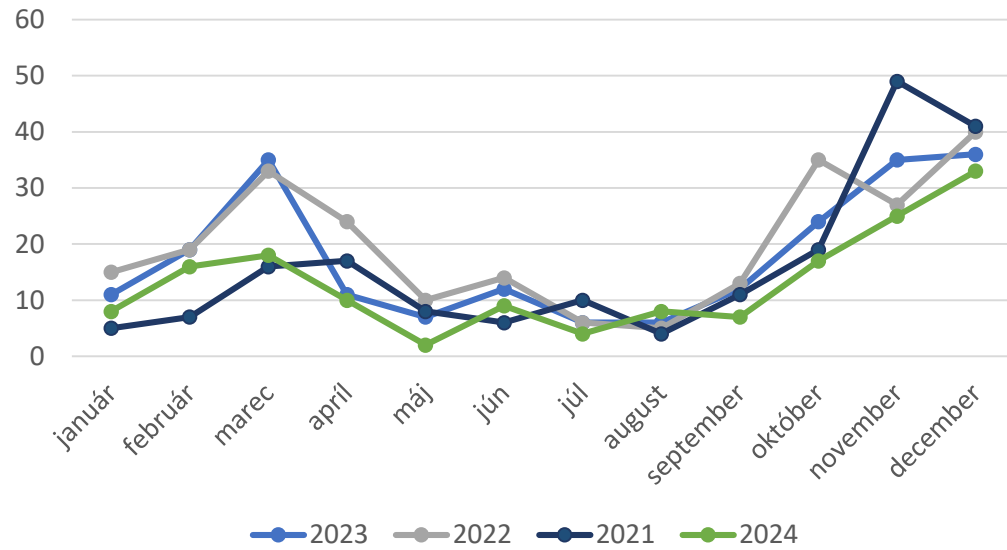
# Vývoj v oprávnených technických činnostiach

Rozloženie DM na iných stacionárnych zdrojoch v priebehu rokov 2021- 2024 u jednotlivých OO



# Vývoj v oprávnených technických činnostiach

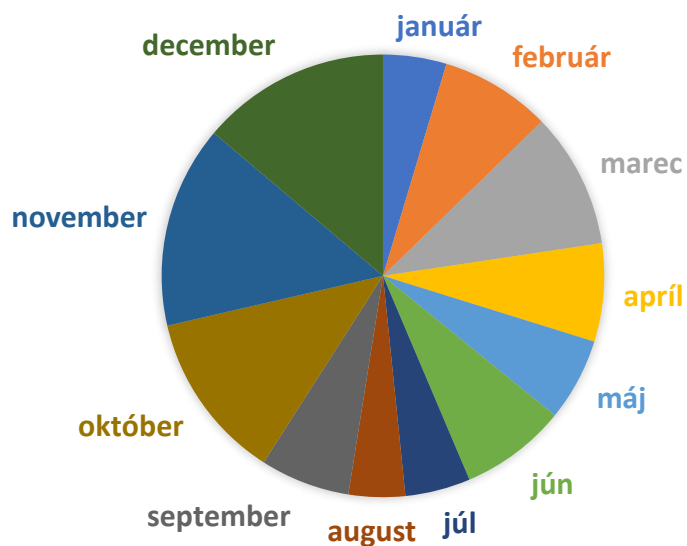
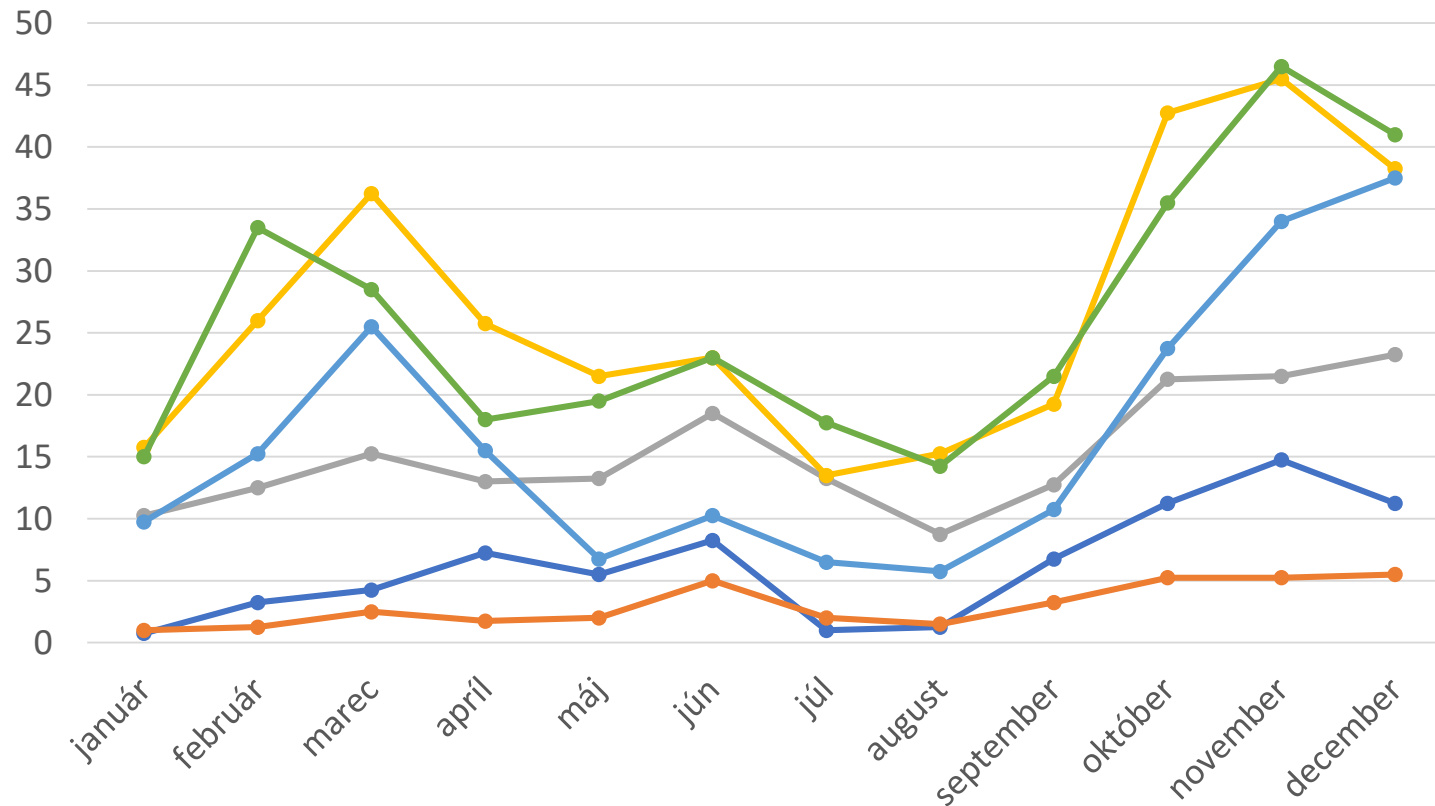
Rozloženie diskontinuálnych meraní na iných stacionárnych zdrojoch v priebehu rokov 2024, 2023, 2022 a 2021



# Vývoj v oprávnených technických činnostiach

Rozloženie DM na iných stacionárnych zdrojoch v priemere za roky 2024, 2023, 2022 a 2021

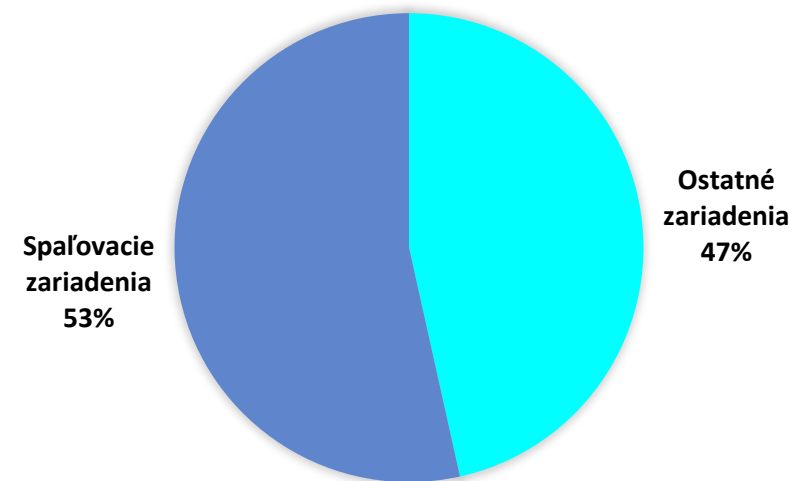
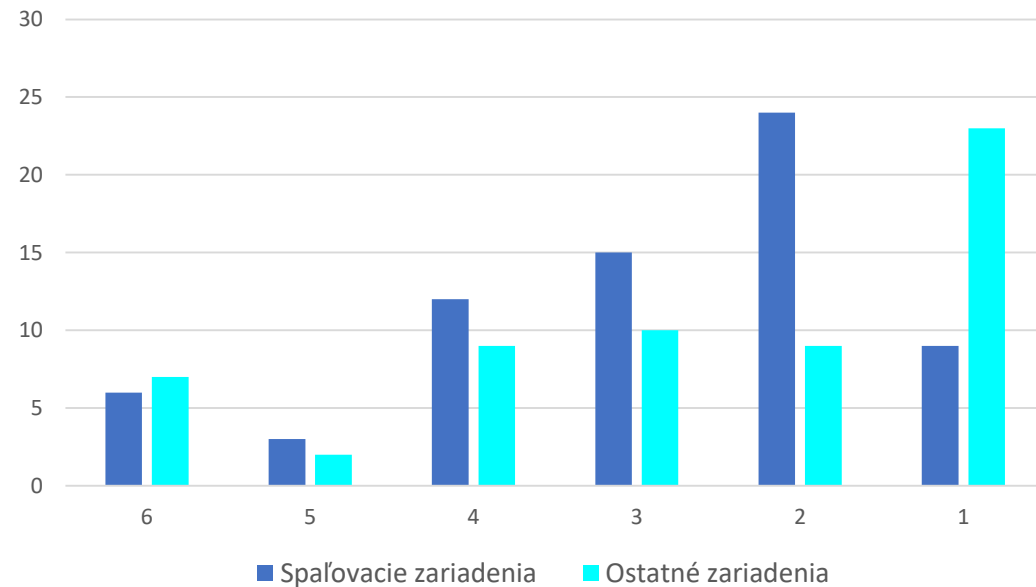
január	1	1	10	16	10	15	1
február	3	1	13	26	16	34	3
marec	4	3	15	36	26	29	2
apríl	7	2	13	26	16	18	0
máj	6	2	13	22	7	20	0
jún	8	5	19	23	10	23	1
júl	1	2	13	14	7	18	0
august	1	2	9	15	6	14	0
september	7	3	13	19	11	22	1
október	11	5	21	43	24	36	2
november	15	5	22	46	34	47	13
december	11	6	23	38	38	41	4



# Vývoj v oprávnených technických činnostiach

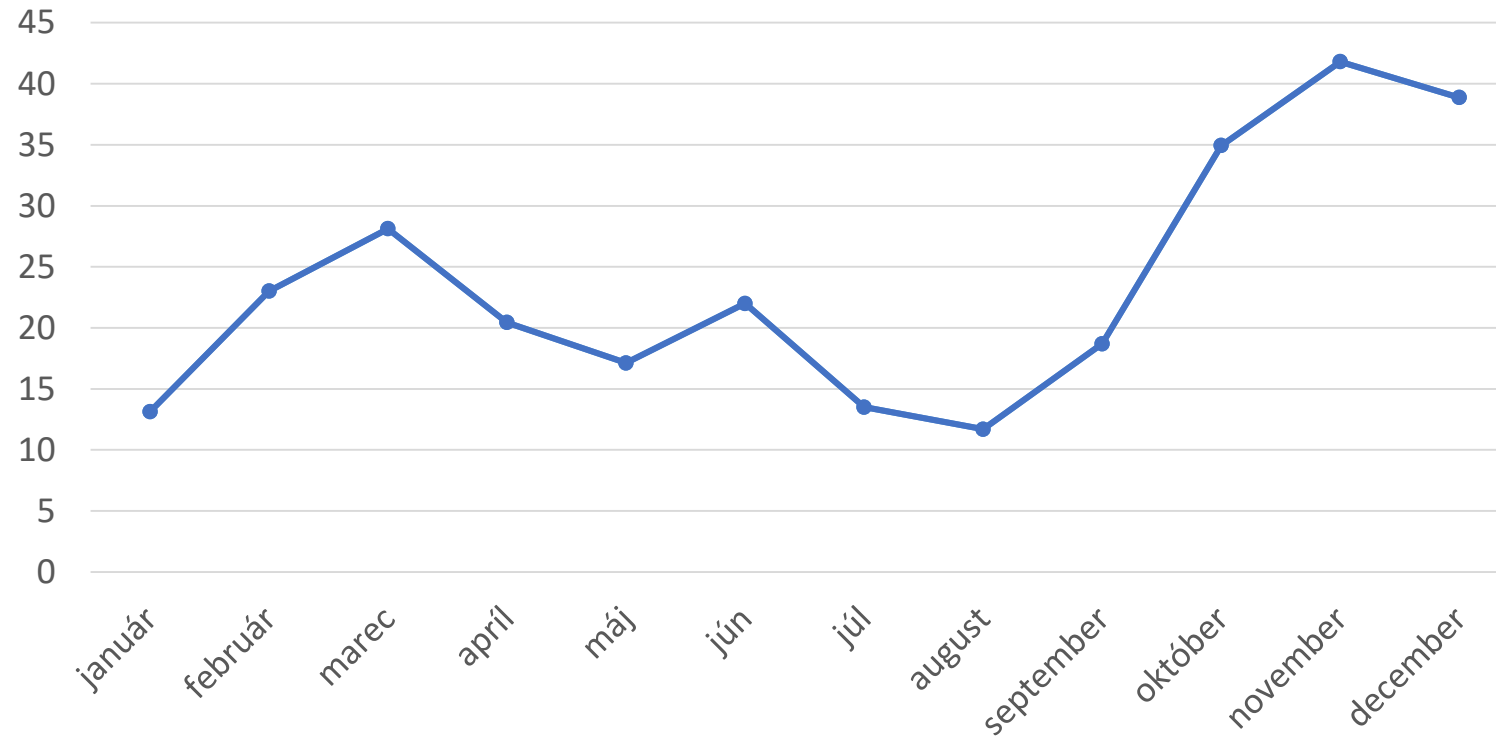
Čo je predmetom DM na konci roka - December 2024

	1.	2.	3.	4.	5.	6.	Spolu
Spaľovacie zariadenia slúžiace na vykurovanie (kotelne)	9	24	15	12	3	6	69
Ostatné zariadenia	23	9	10	9	2	7	60



# Vývoj v oprávnených technických činnostiach

Priemer priemerov – priemer medzi oprávnenými osobami a rokmi 2021-2024



**Nedostatok kapacít ? Alebo  
Zlé plánovanie?**

# Vývoj v oprávnených technických činnostiach

Legislatívne „riešenie“ – vyhláška č. 249/2023 Z. z.

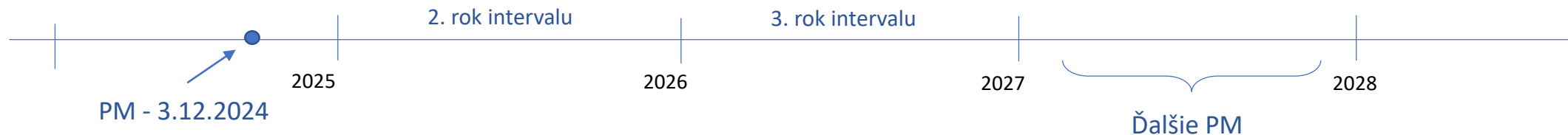
Príloha č. 2 PODROBNOSTI O ČLENENÍ TECHNOLOGIÍ, O PODMIENKACH DISKONTINUÁLNEHO MERANIA A PREUKAZOVANIA DODRŽANIA EMISNÉHO LIMITU

Časť B Podrobnosti o voľbe výrobo-prevádzkového režimu, podmienkach merania a požiadavkách na hodnotenie dodržiavania emisného limitu, ktoré nie sú osobitnými podmienkami merania

Bod 5

- Periodické meranie sa vykonáva v pravidelných interval – v priebehu prvého kalendárneho mesiaca / roka

3 ročný interval



- Periodické meranie sa nemusí vykonať - ak zariadenie v tomto termíne (prvý mesiac / rok intervalu)
  - Sa natrvalo odstaví z užívania
  - Zmení – meranie až po zmene
  - Nie je v prevádzke – meranie v priebehu prvých 2 mesiacov v prevádzke